

109年11月3日

收文字號109字第509號

檔  
號

保存  
年限

## 經濟部國際貿易局高雄辦事處 函

機關地址：高雄市前金區中正四路103號2樓

承辦人：趙柏彥

聯絡電話：(07)2711171分機249

傳真：(07)2811396

電子郵件：pychao@trade.gov.tw

731

台南市後壁區烏樹村烏樹林325號

受文者：社團法人台灣蘭花產銷發展協會

發文日期：中華民國109年10月29日

發文字號：貿高字第1095200707號

速別：普通件

密等及解密條件或保密期限：

附件：如文(共2頁)(1095200707-1.odt)

主旨：檢送本處於109年11月及12月間辦理3場「國際貿易糾紛案例解析」研討會報名表1份(如附件)，請惠予轉知所屬會員廠商踴躍報名參加及協助公告周知，請查照。

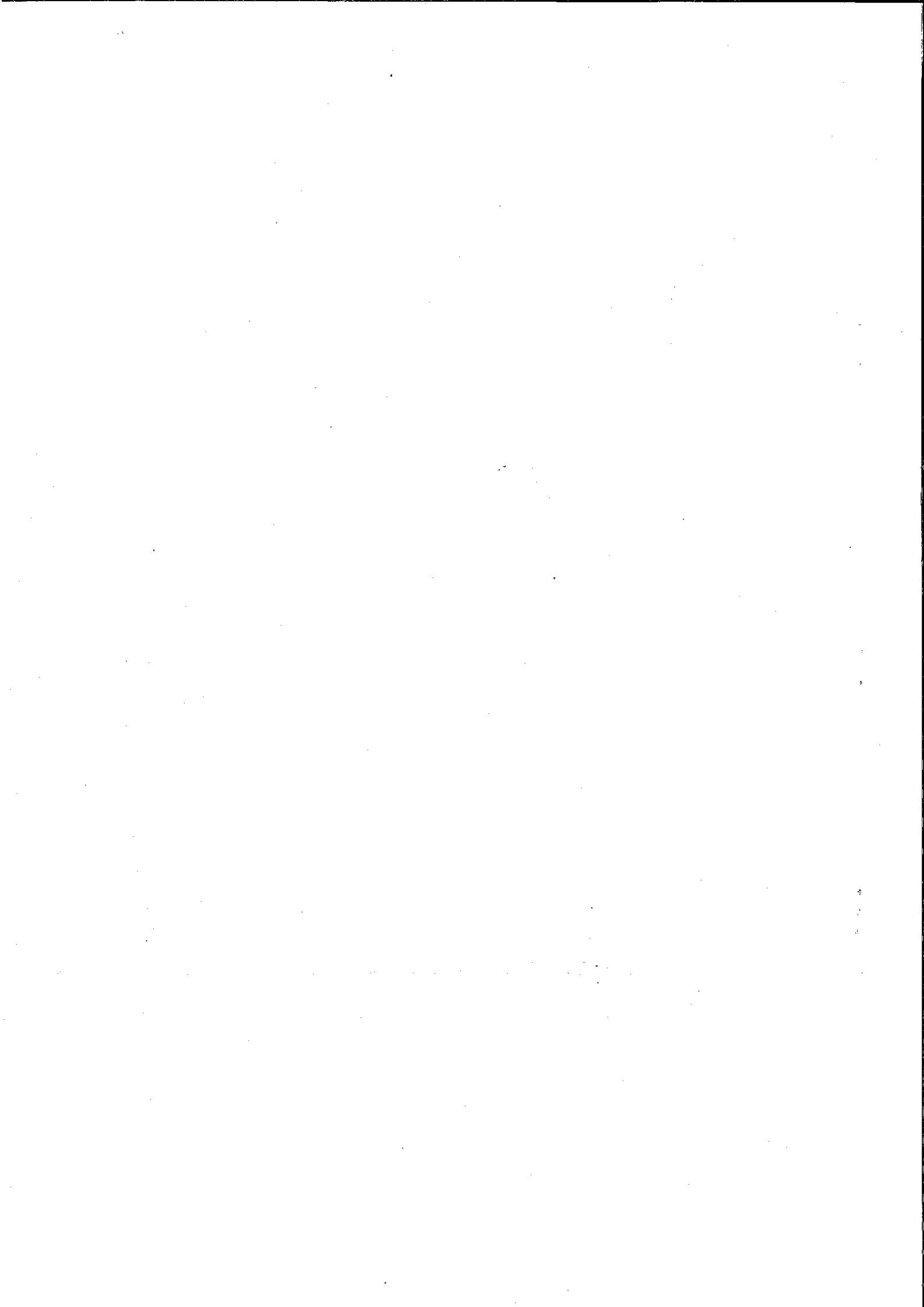
說明：

- 一、為使業者瞭解國際貿易糾紛如何處理及海外拓銷常見法律風險爭議，本處爰於109年11月13、25日及12月4日分別在屏東、彰化及臺南辦理旨揭3場研討會。
- 二、如需報名表電子檔，請洽本案承辦人：趙柏彥科員，電話：(07)271-1171分機249。

正本：社團法人台灣蘭花產銷發展協會

副本：經濟部加工出口區管理處屏東分處、經濟部國際貿易局貿易服務組、彰化縣進出口商業同業公會(均含附件)

處長賴國星



## 「國際貿易糾紛案例解析」研討會

貿易糾紛是從事國際貿易實務的人感到困擾的事之一，發生貿易糾紛的原因是多方面的，因此，做好事先的風險控管及避免貿易糾紛，以及若遇到貿易糾紛如何正確地處理，是從事貿易的業者必須重視的課題。為使業者瞭解國際貿易糾紛如何處理及海外拓銷常見法律風險爭議，經濟部國際貿易局高雄辦事處、經濟部加工出口區管理處屏東分處及彰化縣進出口商業同業公會特別辦理本次研討會，邀請專家以案例詳作解析，請把握機會踴躍報名。《活動免費》

- ◎ 主辦單位：經濟部國際貿易局高雄辦事處、經濟部加工出口區管理處屏東分處  
彰化縣進出口商業同業公會
- ◎ 協辦單位：中華民國仲裁協會台中及高雄辦事處、外貿協會台中、台南及高雄辦事處  
彰化縣工業會、台南市、台南縣及屏東縣進出口商業同業公會
- ◎ 時間/地點：
  - ◇ 屏東場：109年11月13日(五)  
經濟部加工出口區管理處屏東分處3樓會議室(屏東市前進里屏加路1號)
  - ◇ 彰化場：109年11月25日(三)  
彰化縣工業會4樓禮堂(彰化市民族路209號)
  - ◇ 臺南場：109年12月4日(五)  
成大會館3F會議ABC廳(臺南市東區大學路2號)

## ◎ 議程：

時間	活動內容	主持(講)人
13:00-13:30	報到、領取資料	播放「全球貿易平台」影片、 廉政形象微電影「擁抱陽光 輪轉幸福」
13:30-13:40	主辦單位及貴賓致詞	經濟部國際貿易局代表 經濟部加工出口區管理處屏東分處代表 中華民國仲裁協會代表 進出口公會代表
13:40-15:10	海外拓銷常見法律風險爭議分析(含意見交流)	<b>臺南、屏東場</b> 理律法律事務所 張月瑛資深法務專員 <b>彰化場</b> 理律法律事務所 朱仙莉資深律師
15:10-15:30	中場休息與茶敘	
15:30-17:30	國際貿易糾紛案例解析 (含意見交流)	<b>臺南、屏東場</b> 理律法律事務所 吳文淑資深律師 <b>彰化場</b> 何志揚律師事務所 何志揚律師

註：1.本活動依據中央流行疫情指揮中心 COVID-19 防疫新生活運動指引，蒐集姓名、連絡電話、通訊地址等個人報名資訊，將僅使用於此次研討會活動，並作為本處活動訊息傳遞用，請與會民眾配合。

2.落實個人衛生防護，戴口罩、量測體溫、入口及場所內提供洗手用品或設備。配合疫情發展，主辦單位保有修正各場次活動進行方式及進場人數之權利。

3.本研討會可登錄公務人員終身學習時數3小時。

4.網路報名

<http://www.trade.gov.tw> 首頁左上方→訊息分享→活動訊息→研討會訊息

傳真報名

填寫下方表格傳真至(07)216-2518，並電洽承辦人(07)271-1171#249 趙先生確認。

5.報名表請逐項完整填列，若有管制人數之政策，傳真報名者之報名序號以本處工作人員鍵入系統之順序。

報名網頁



### 「國際貿易糾紛案例解析」研討會

參加場次：					<input type="checkbox"/> 11/13(五)屏東場	<input type="checkbox"/> 11/25(三)彰化場	<input type="checkbox"/> 12/4(五)臺南場
公司名稱：			E-mail：				
姓 名	性 別	職 稱	手 機	地 址			